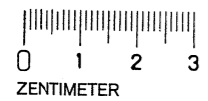
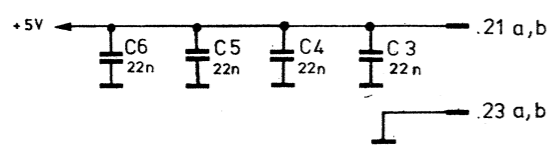
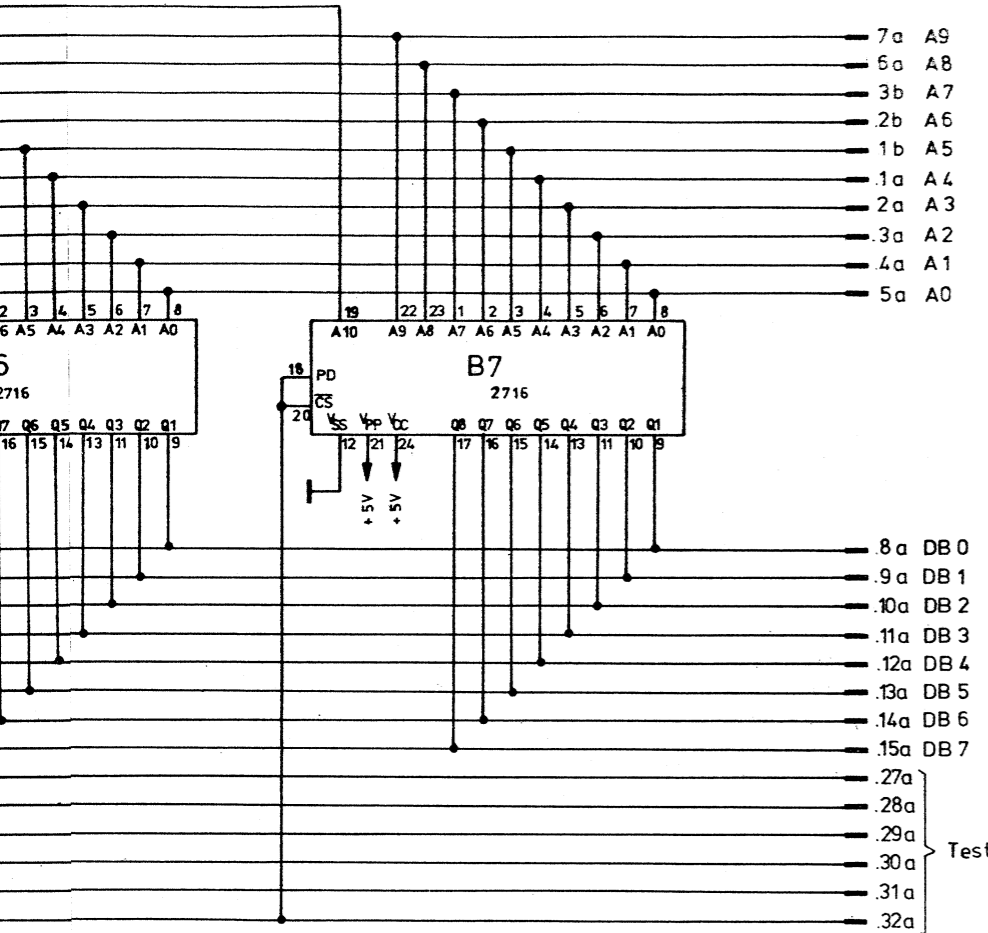


11 12 13 14 15

A
B
C
D
E
F



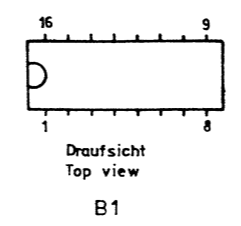
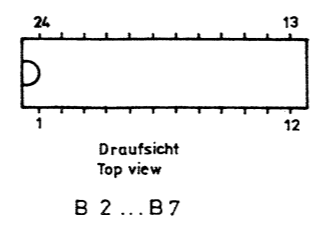
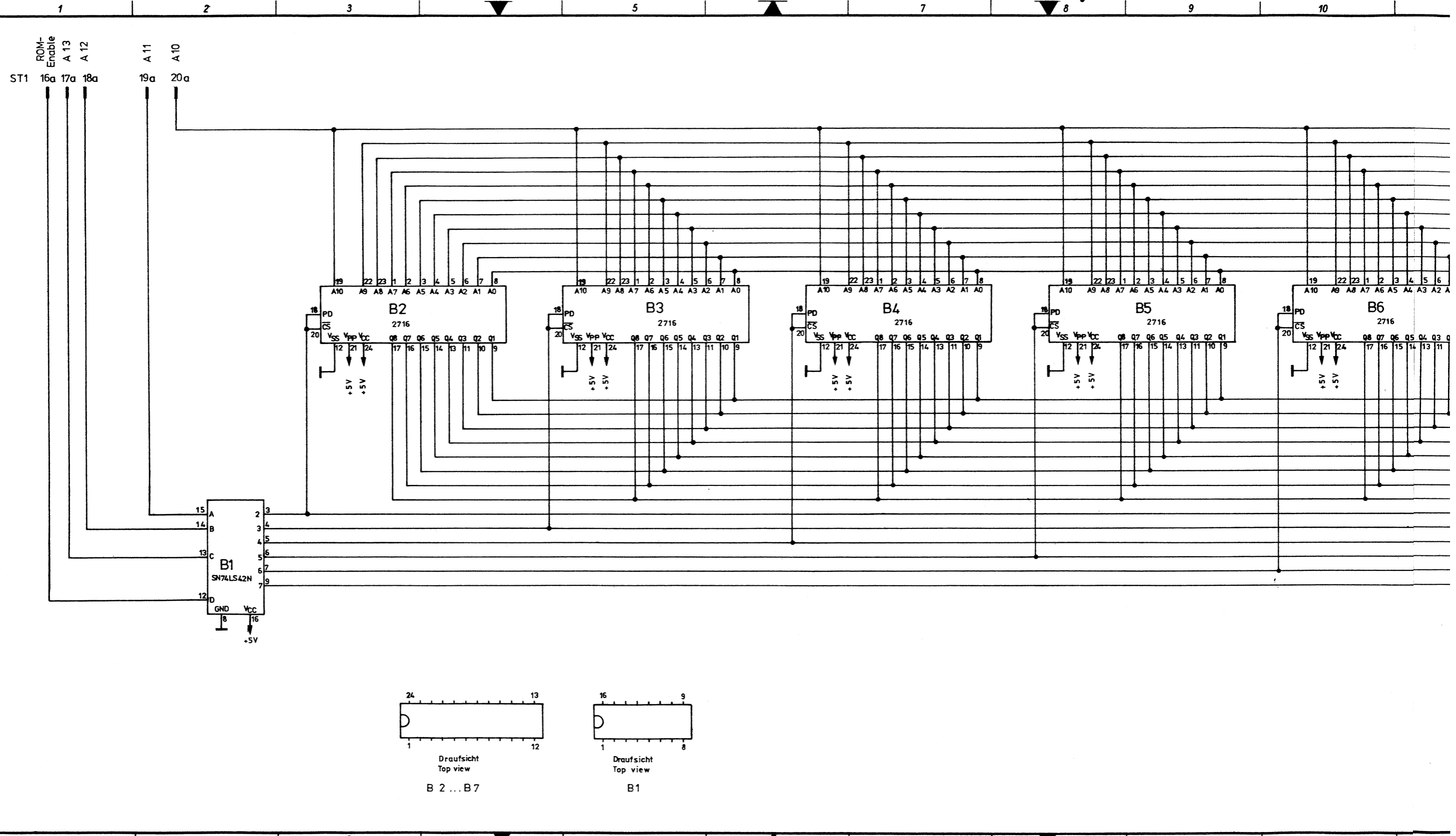
| | | | | |
|--|--------------|------------------|-----------------------|----------|
| | Strömung zu | Speicherplatte 2 | Zeichn. Nr. 291.5719S | ZPV |
| | Memory board | Z | 291.4012V | 291.4012 |

11 12 13 14 15

| | | | | | |
|------------|----------|------|----------|--------|------|
| 10ME | Datum | Name | And. Nr. | Datum | Name |
| gezeichnet | 26.10.77 | Hg | A | 12.77 | Li |
| bearbeitet | 10.77 | Li | B | 2.5553 | Li |
| geprüft | | | | | |
| normiert | | | | | |

Diese Zeichnung ist unser Eigentum. Vervielfältigung, unbefugte Verwendung, Mitteilung an andere ist strafbar und schadenverursachend.

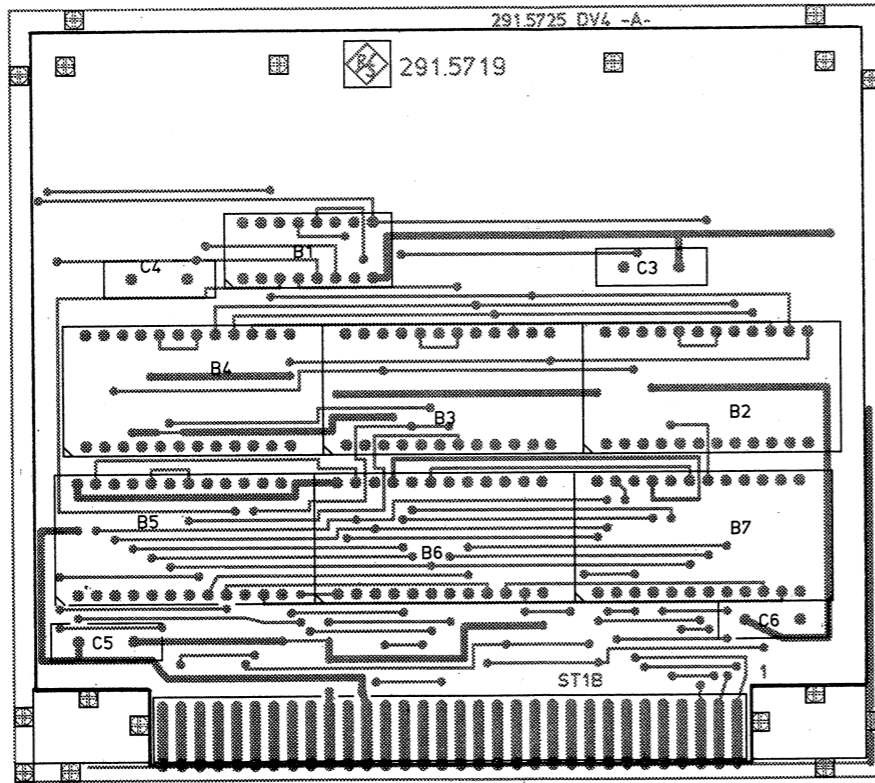
ROHDE & SCHWARZ · MÜNCHEN



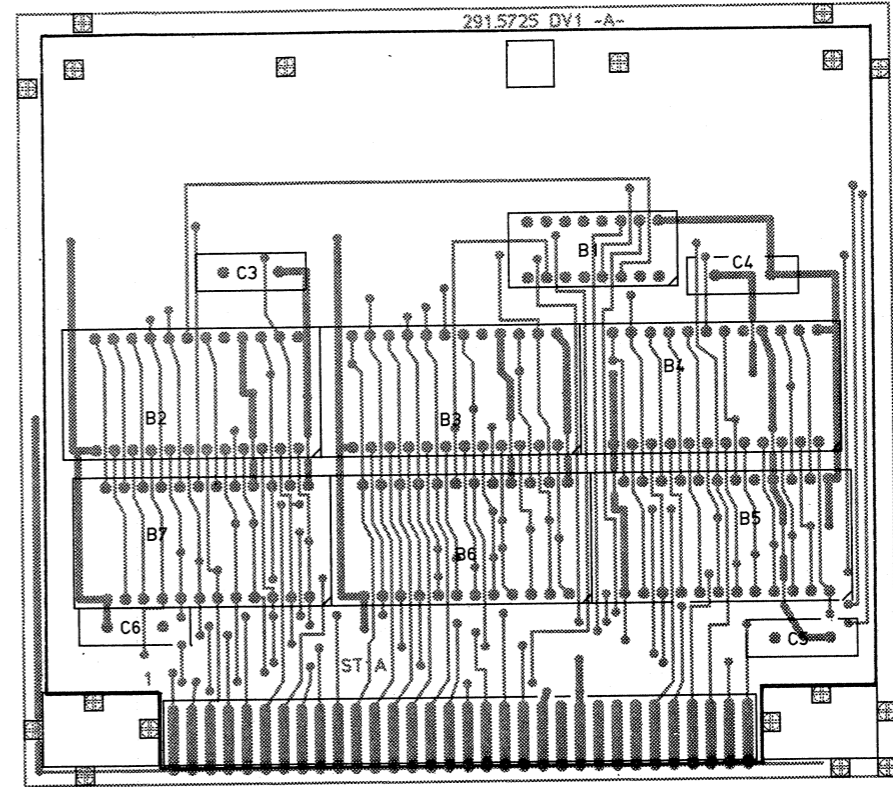
1 2 3 4 5 6 7 8

A

Ansicht und Leitungsführung Bauteilseite
View of tracks on component side



Ansicht und Leitungsführung Lötseite
View of tracks on solder side



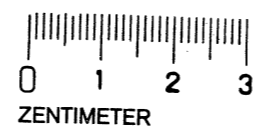
Diese Unterlage ist unser Eigentum. Vervielfältigung, unbefugte Verwertung, Mitteilung an andere ist strafbar und schadenersatzpflichtig.

Handwritten notes:
291.5719
291.5725

D

E

ISO-Projektion
Methode E



| | | | | | | | | |
|------------|--------------|-------|------|---------------------|-----------------------------|-------------|------------------------------|-----|
| Änd. zust. | Änd.-Mittig. | Datum | Name | Halbzeug, Werkstoff | Maßstab | Untol. Maße | zu Ger. | ZPV |
| A | — | 12.77 | Li | | | | | |
| | | | | | Benennung Speicherplatte 2 | | Z | |
| | | | | | Memory board | | | |
| | | | | | Zeichnung besteht aus Blatt | | Blatt-Nr. 2 | |
| | | | | | registr. in Verz. | | erste Z. | |
| | | | | | 291.4012 V | | 291.4012 | |
| | | | | | Stelle | | geprüft Datum | |
| | | | | | 1GME | | 2.12.77 Nk | |
| | | | | | gez. Datum | | Ordn.-Nr. (nur für K-Ordner) | |
| | | | | | | | 291.5719 | |

1 2 3 4 5 6 7 8